

DICAS IMPORTANTES PARA A SEGURANÇA DE SUA FAMÍLIA DURANTE O PERÍODO DAS CHUVAS

A Prefeitura do Natal e a Defesa Civil trabalham para garantir as melhores condições de segurança para a população, nos períodos de chuva, com diversas ações de prevenção. Mas a sua participação, atenção e compreensão também são importantes para que nenhum acidente ocorra e coloque em risco a vida das pessoas.

Leia com atenção as dicas e faça a sua parte.



COLABORE

Coloque o lixo no lixo - Preserve nossas lagoas, ruas e áreas de encostas. Sua vida, para nós, representa o maior bem do nosso Município.

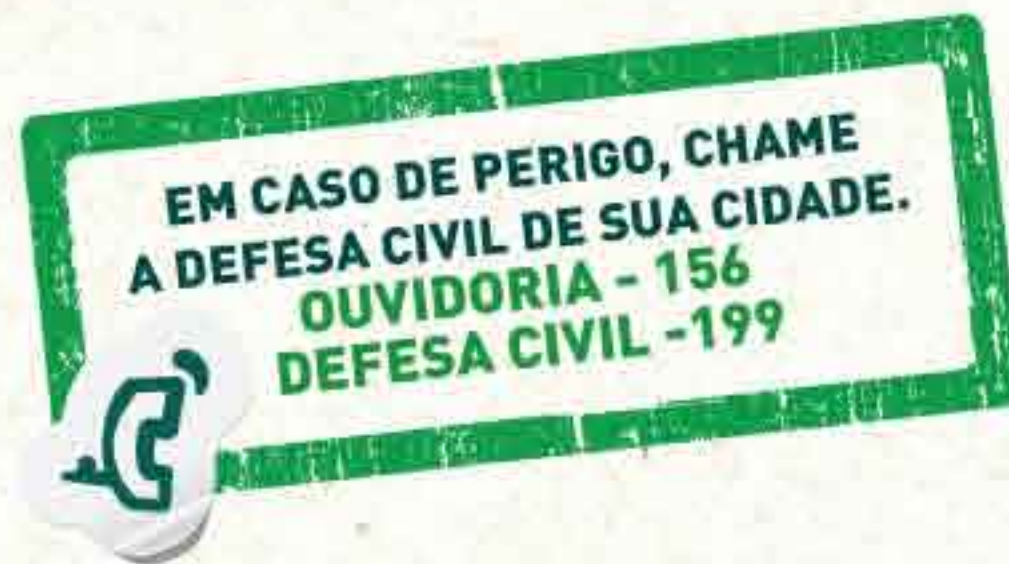
COMDEC
Coordenadoria Municipal de Defesa Social



PREFEITURA DO NATAL
CUIDANDO DA CIDADE. CUIDANDO DA GENTE.

SEMDES - Secretaria Municipal de Segurança Pública e Defesa Social.

www.natal.rn.gov.br



COMDEC
Coordenadoria Municipal de Defesa Social



PREFEITURA DO NATAL

CUIDANDO DA CIDADE. CUIDANDO DA GENTE.

SEMDES - Secretaria Municipal de Segurança Pública e Defesa Social.

www.natal.rn.gov.br

DEFESA CIVIL ALERTA



**COM PREVENÇÃO,
REDUZIMOS OS
TRANSTORNOS
CAUSADOS
PELAS CHUVAS.**

PROTEJA A SUA VIDA.

PREFEITURA DO NATAL

CUIDANDO DA CIDADE. CUIDANDO DA GENTE.

SEMDES - Secretaria Municipal de Segurança Pública e Defesa Social.

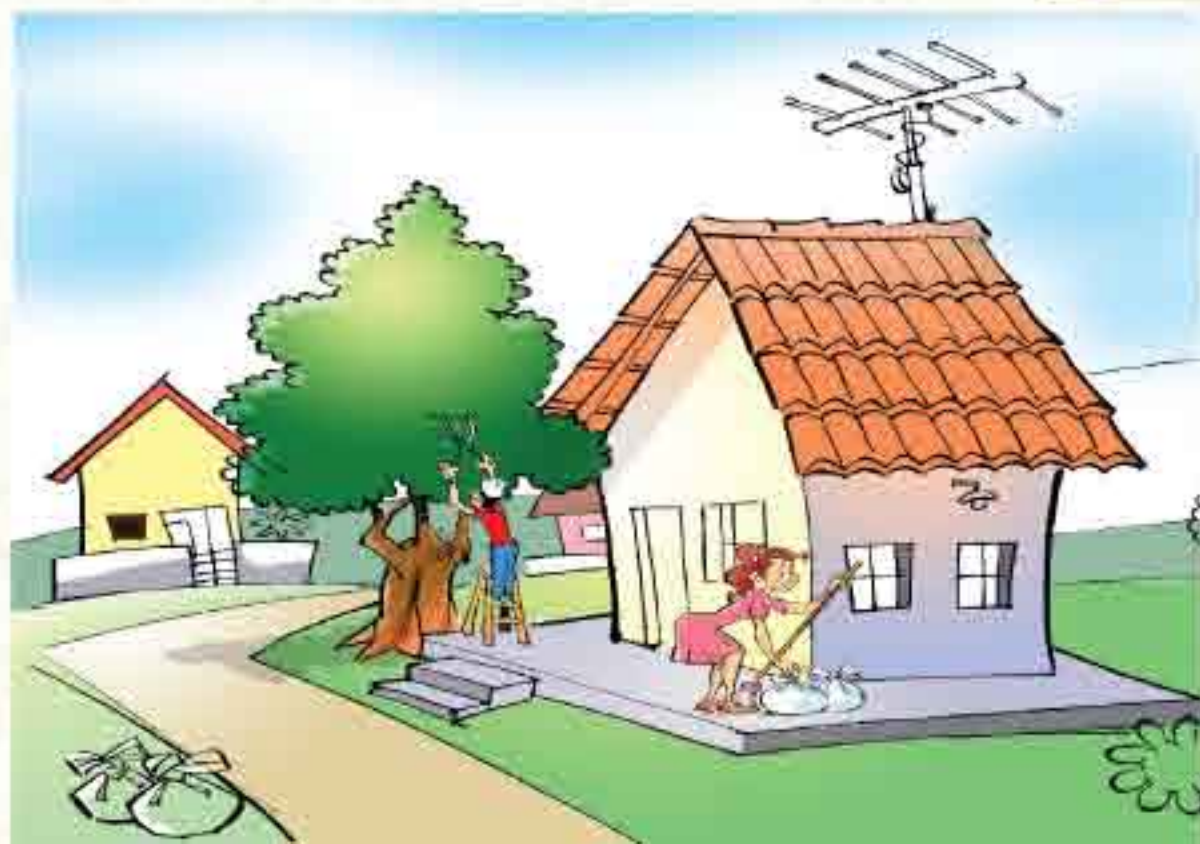
PROVIDÊNCIAS ANTES DAS CHUVAS

- Faça a limpeza dos telhados;
- Desobstrua as calhas e ladrões;
- Mantenha limpos os ralos, esgotos, galerias, valas, etc;
- Retire entulhos dos quintais, áreas, becos e ruas;
- Faça aterramento dos buracos que acumulam água;
- Reforce (ou escore) muros e paredes pouco confiáveis;
- Providencie a poda ou corte de árvores com risco de queda (procure a Prefeitura através da SEMSUR pelo telefone 3232.9028 e pelo e-mail semsur.paisajismo@hotmail.com);
- Não jogue lixo ou entulho nas bocas de lobo na rua;
- Não interrompa a passagem de água da chuva de sua divisa com o vizinho;

MORE LONGE DO PERIGO

- Evite aglomerações de construções (casa, barracos, etc) sem infraestrutura básica;
- Não construa moradias nas margens de cursos d'água;
- Nunca construa casas sobre aterros ou próximo a brejos;
- Construa a casa sempre em nível mais elevado que o curso d'água mais próximo;
- Não construa casas nas encostas de aterros elevados;
- Encostas escavadas, com erosões ou desmatadas, sempre estarão sujeitas a deslizamentos;
- Procure saber se o local de construção está em área sujeita a inundações. Informe-se sobre o histórico de enchentes da região com a própria vizinhança e a Defesa Civil Municipal.

- Providencie material de primeiros socorros e medicamentos usuais de família;
- Incentive, em locais de risco, a criação de grupos de cooperação entre os moradores;
- Estabeleça contatos e maior relacionamento com pessoas residentes perto de sua casa, mas fora do local de risco, que possam receber e guardar seu mobiliário ou abrigar sua família, em caso de necessidade;
- Procure conhecer, através da Defesa Civil Municipal ou da Prefeitura de seu município, os abrigos e os meios de evacuação que serão utilizados em caso de calamidade;
- Se você tem acesso à internet, consulte a previsão do tempo e do clima da cidade no site www.dimatempo.com.br.



O QUE FAZER DURANTE AS CHUVAS INTENSAS

- Se você mora perto de córregos e rios, mantenha uma pessoa da família atenta e vigilante ao nível de subida das águas, mesmo à noite;
- Tenha sempre lanternas e pilhas em condições de uso;
- Deixe o rádio ligado em estação local. A captação de mensagens de esclarecimento ou alarmes pode ser útil;
- Alagamentos escondem bueiros abertos e buracos, trazendo risco de acidentes. Evite caminhar em áreas desconhecidas;

CUIDADO AO ANDAR DE CARRO NO PERÍODO DE CHUVAS

- Procure um local alto e espere o nível da água baixar;
- Não pare o carro próximo a árvores ou postes. Há risco da árvore não resistir ao vento e cair sobre o carro;
- Evite transpor ruas alagadas ou pontes inundadas;
- Poças de água podem ocultar crateras;
- Não ande ao lado de caminhões e ônibus; a marola provocada por eles podem inundar seu carro;
- Ao atravessar poças, mantenha aceleração contínua, em primeira marcha.



SEJA RÁPIDO EM CASO DE INUNDAÇÕES, DESABAMENTOS E SOTERRAMENTOS

- Nos casos de maior gravidade (havendo muita infiltração, algum barulho estranho, rachaduras nas paredes, etc), saia imediatamente de sua residência. É preferível perder bens à vida;
- Quem mora às margens de rios e próximo a encostas também deve sair de casa;
- Procure manter a calma acima de tudo;
- Providencie a saída do local e retirada das pessoas que ainda estão correndo riscos;
- Se possível, providencie socorro às vítimas;
- Transmita alarme aos vizinhos em casos de súbita elevação das águas;
- Fique atento à movimentação do solo e ao aparecimento de trincas e rachaduras, pois podem representar perigo;
- Nas ruas, evite abrigar-se sob árvores. Elas atraem raios e os galhos podem feri-lo caso caíam;
- Cuidado ainda com as marquises: elas podem estar em péssimo estado de conservação e desabar;
- No caso de ser levado pelas águas, procure agarrar-se em algum obstáculo;
- As águas de enchentes são pesadas e violentas. Mesmo que você saiba nadar bem, não se arrisque em travessias ou brincadeiras;
- Se seu mobiliário tiver de ser transportado para um abrigo, procure etiquetá-lo ou identificá-lo de alguma forma;
- Ensine sua família a proteger-se. Conversem sempre sobre os perigos da chuva e sobre as melhores maneiras de prevenção dos riscos;
- Siga corretamente todas as recomendações dos órgãos responsáveis pelo seu resgate. Eles o ajudarão na retirada de seus bens e salvarão sua vida.



COMDEC



PREFEITURA DO NATAL
CUIDANDO DA CIDADE. CUIDANDO DA GENTE.
SEMDES - Secretaria Municipal de Segurança Pública e Defesa Social.